

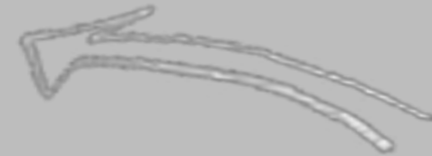


LIFELADDER®
by **port**  **safety** *THOR*

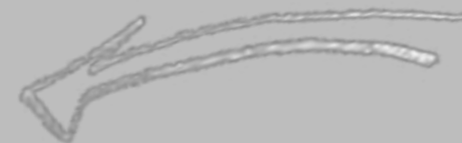


Port-Safety

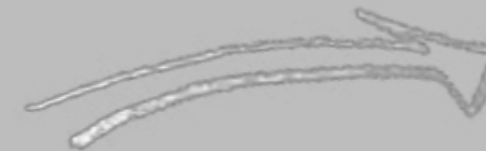
Entreprise danoise avec
un focus sur la haute
technologie, l'innovation
et la sécurité



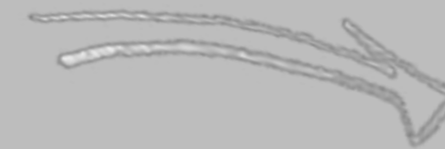
25 ans d'expérience
dans l'industrie
maritime (Mærsk)



Kim Haaning
Directeur Général,
Fondateur



LifeLadder, une solution
innovante et brevetée :
EP17166906.2



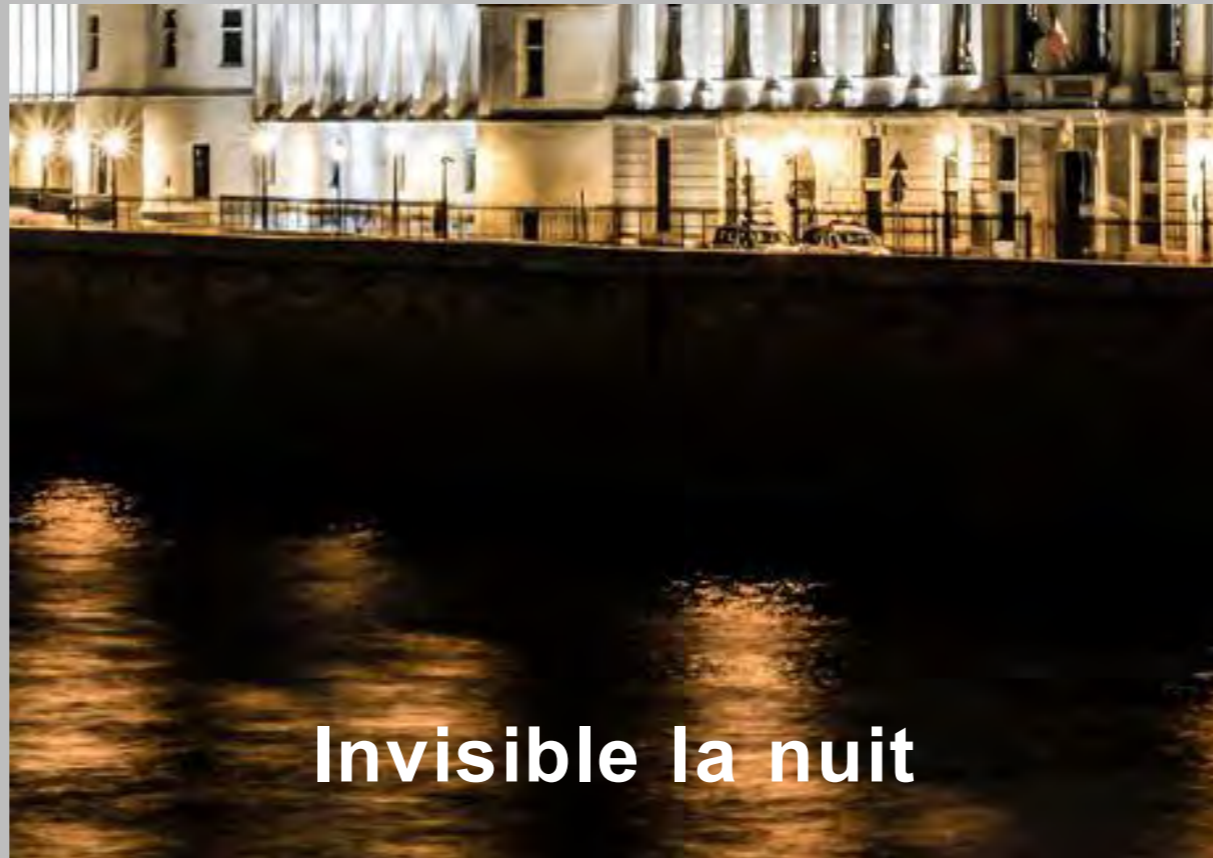
+2000 échelles
installées dans
38 pays

Depuis son lancement sur le marché au printemps 2018, la LifeLadder, combinée à sa LightUnit à énergie solaire, a amélioré la sécurité dans les ports, les marinas et autres environnements marins du monde entier.

Les échelles de sauvetage traditionnelles...



Difficile à trouver



Invisible la nuit



Difficile à utiliser



Dangereuses



Difficile d'accès



Nécessite une maintenance



LIFELADDER

by port  safety



**VISIBLE
JOUR & NUIT**

**MODULES
INCASSABLES**

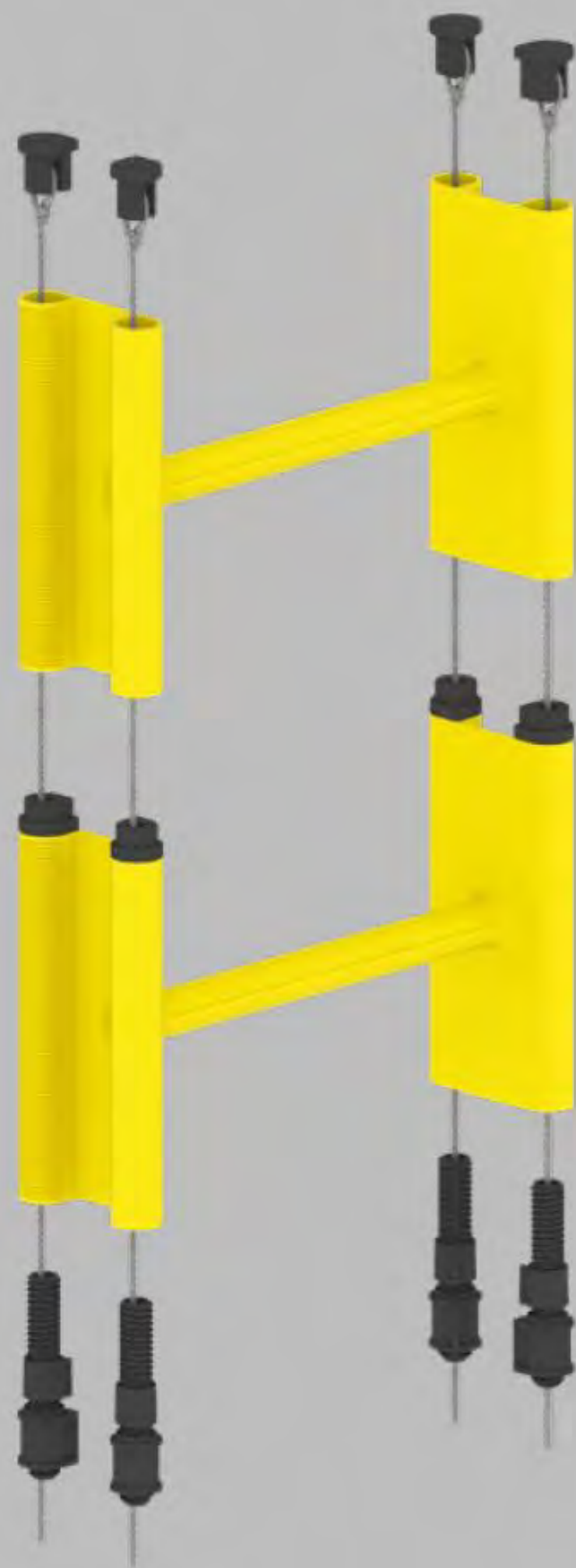
**SANS
MAINTENANCE**

**CONCEPTION
MODULAIRE**

**INSTALLATION
SIMPLIFIÉE**



La construction



Module primaire

Haute résistance

Entretoises

Compressibles

Cordage

2 tonnes chacun

Au début, on était sceptique, mais le produit s'avère parfait.

La lumière est une fonctionnalité forte et la couleur est magnifique.

Per Staal, chef d'entreprise

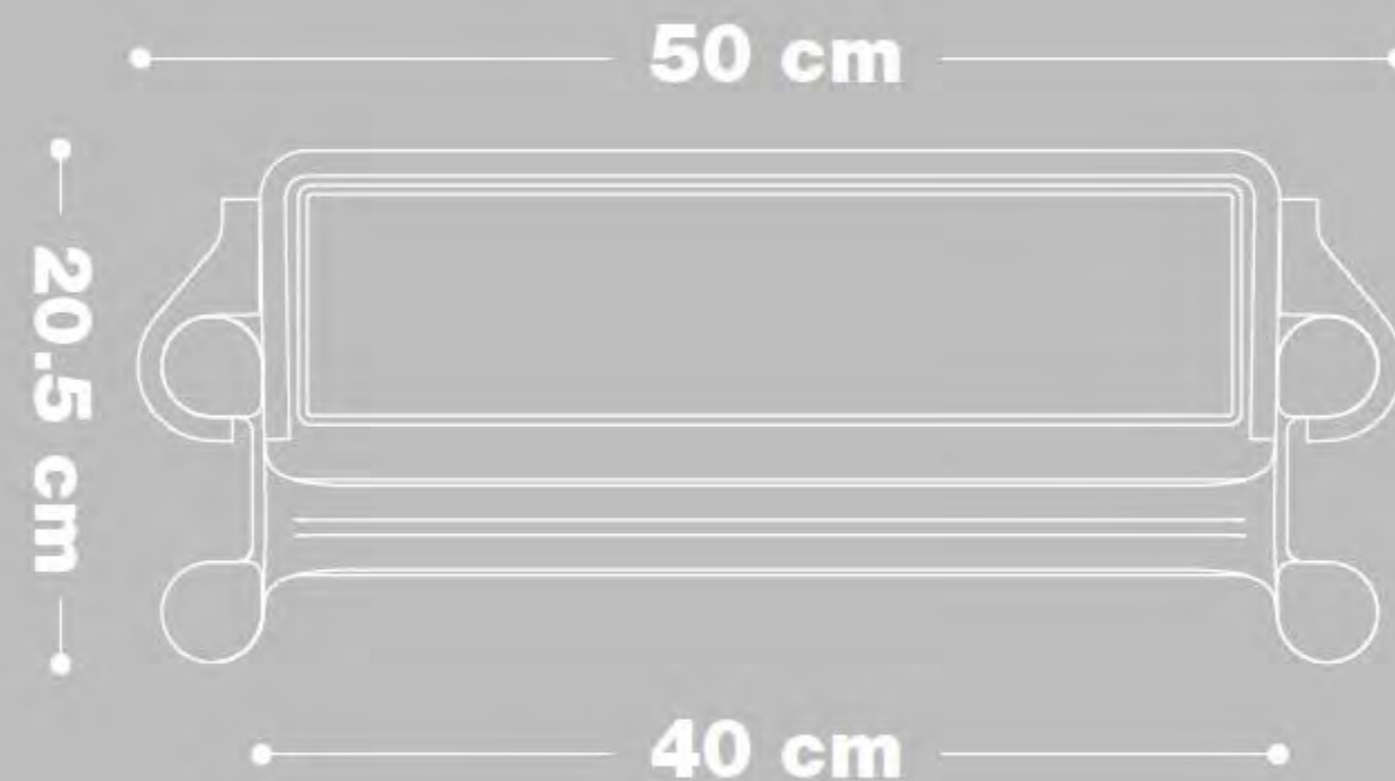
By & Havn est responsable du quai de 42 km du Port de Copenhague

L'invention de la LifeLadder est protégée par la demande de Brevet no EP17166906.2





Les spécifications



34,4 kg

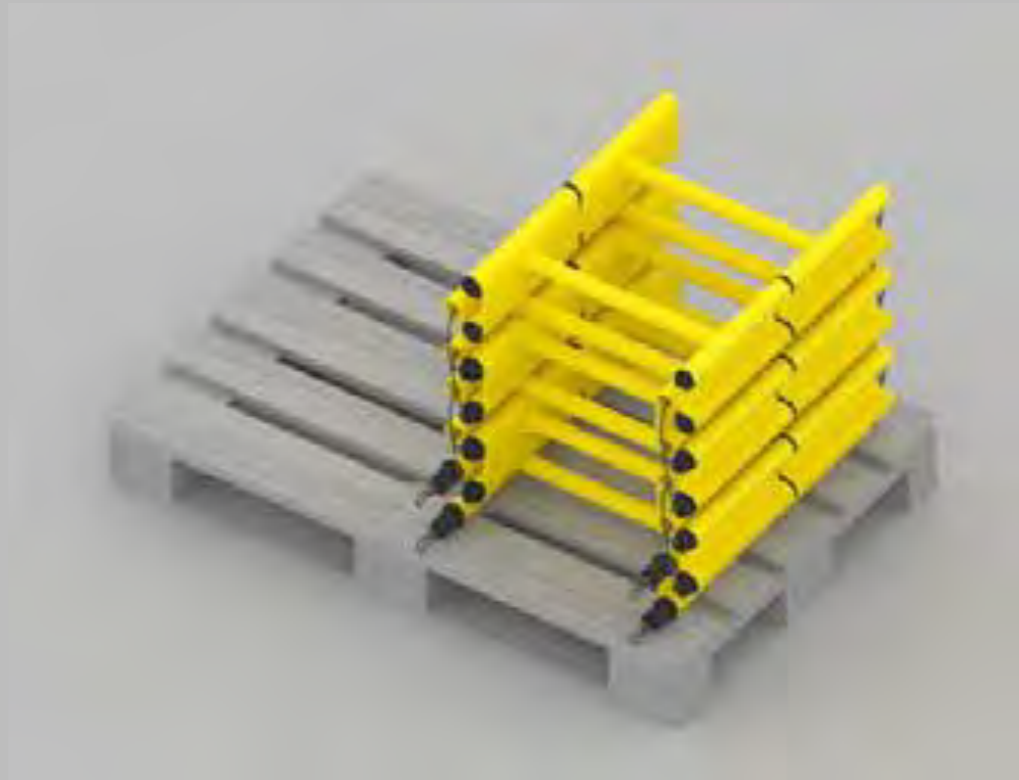
3,6 mètres LifeLadder + supports en acier + LightUnit



LifeLadder est dimensionnée en conformité de la Norme Européenne EN 14329

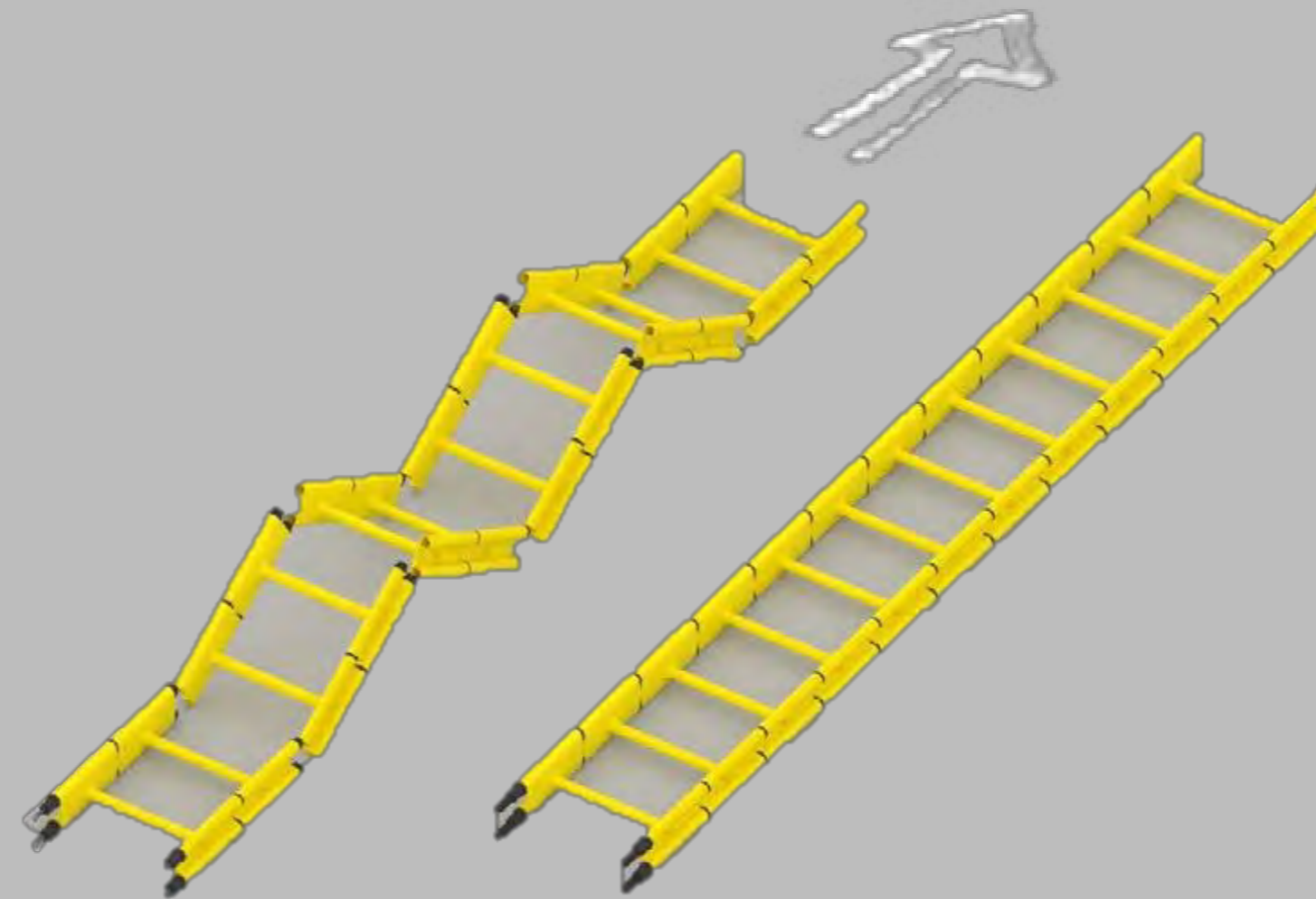


Livraison & Préparation



1.

Réception sur palette
des LifeLadders pré-
assemblées



2.

Déplier l'échelle et bien
tendre la LifeLadder
(voir video)



3.

Resserrer



Livraison de la commande & Installation

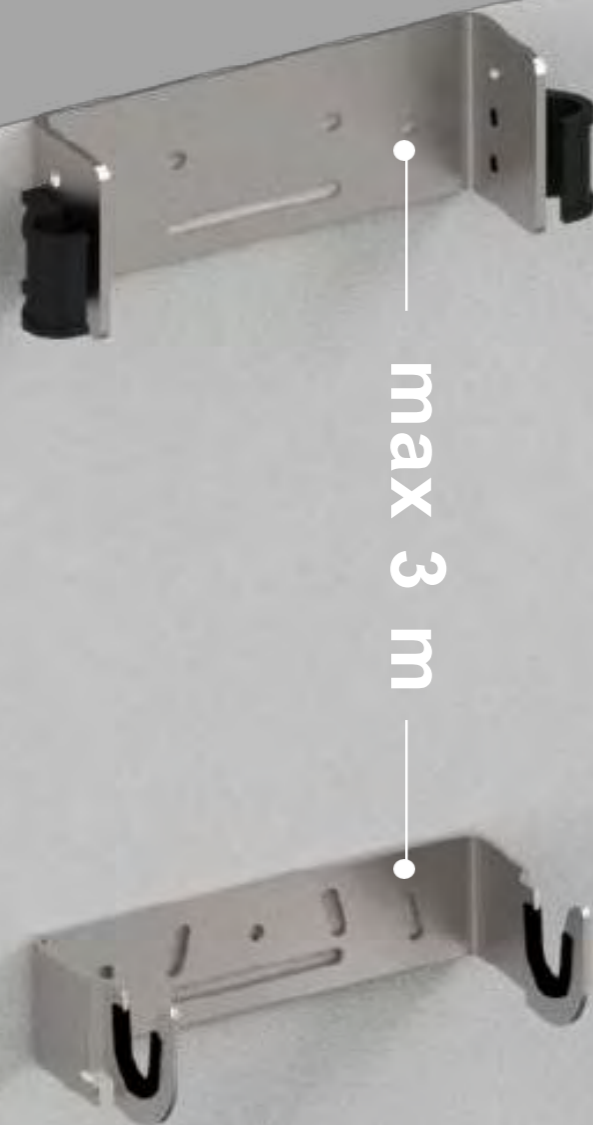


Installation



1.

Montez les supports



max 3 m



2.

Fixez la LifeLadder

3.

Insérez la LightUnit



Pour information :
3,6 mètres de LifeLadder est équivalent
à un poids de **19.5 kg.**

Voir le Guide d'Installation et d'Assemblage pour plus de détails.



Crafted from smart, shape memory technology



(Cliquez pour voir la vidéo)



LIFELADDER®
by **port:safety** *THOR*

LightUnit

Version Intégrée à la LifeLadder ou indépendante avec support mural

Fonctionne à l'énergie solaire

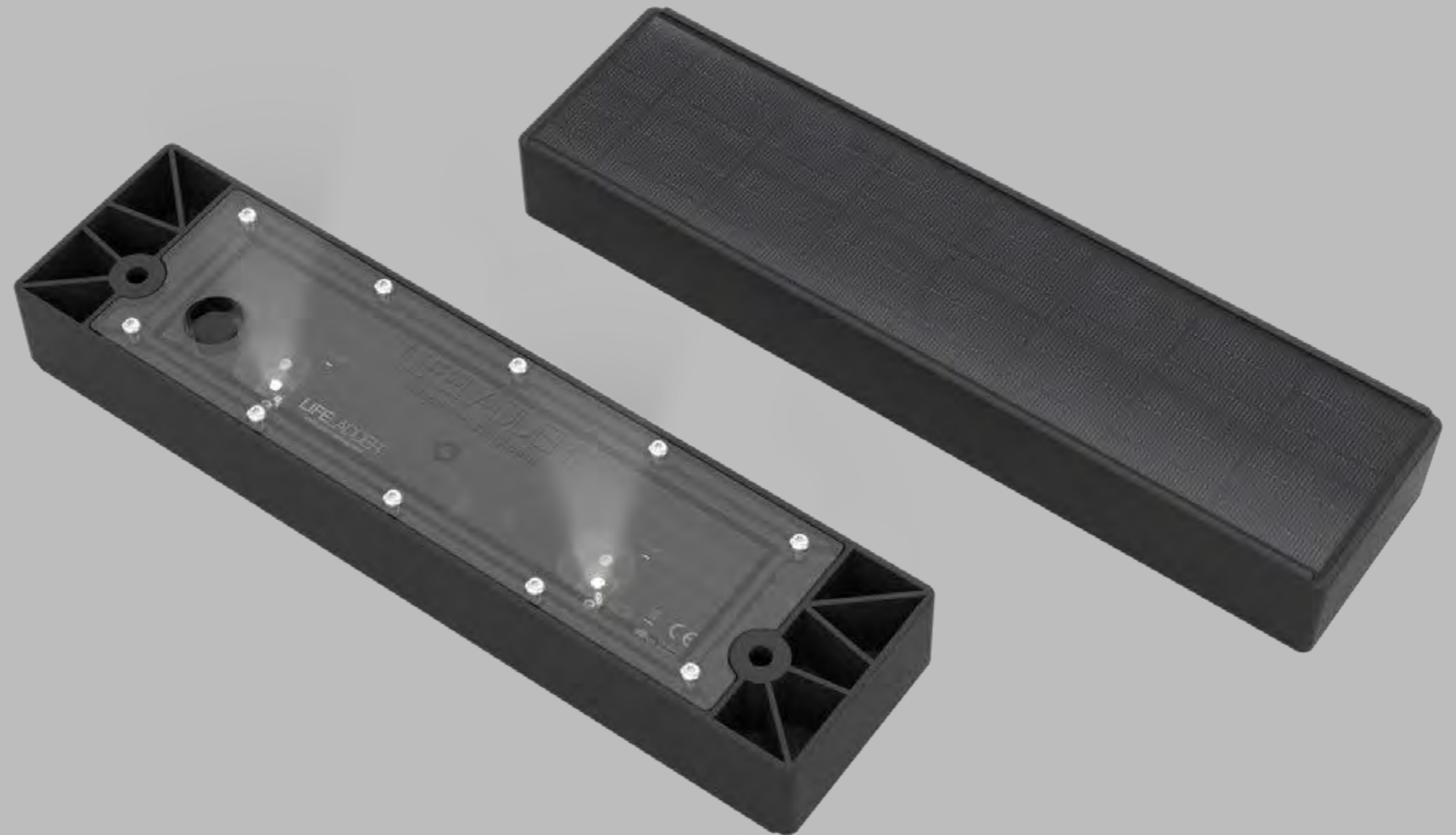
Visibilité assuré
24h/24, 7j/7

Fonctionne toute l'année

Equipée de capteur de luminosité ambiante

Matériel robuste et fiable

Renforcé - PA6IM
Imperméable - IP68



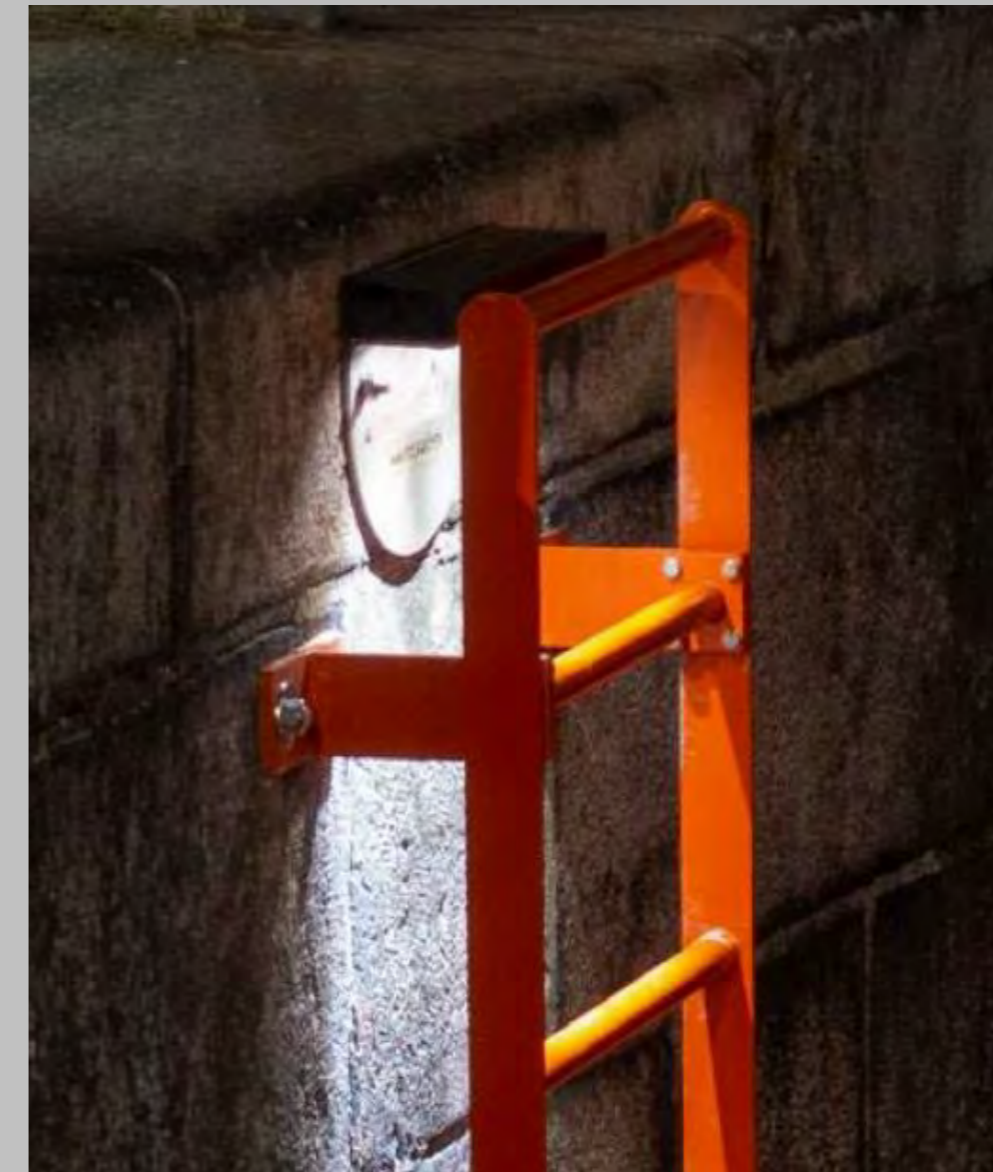
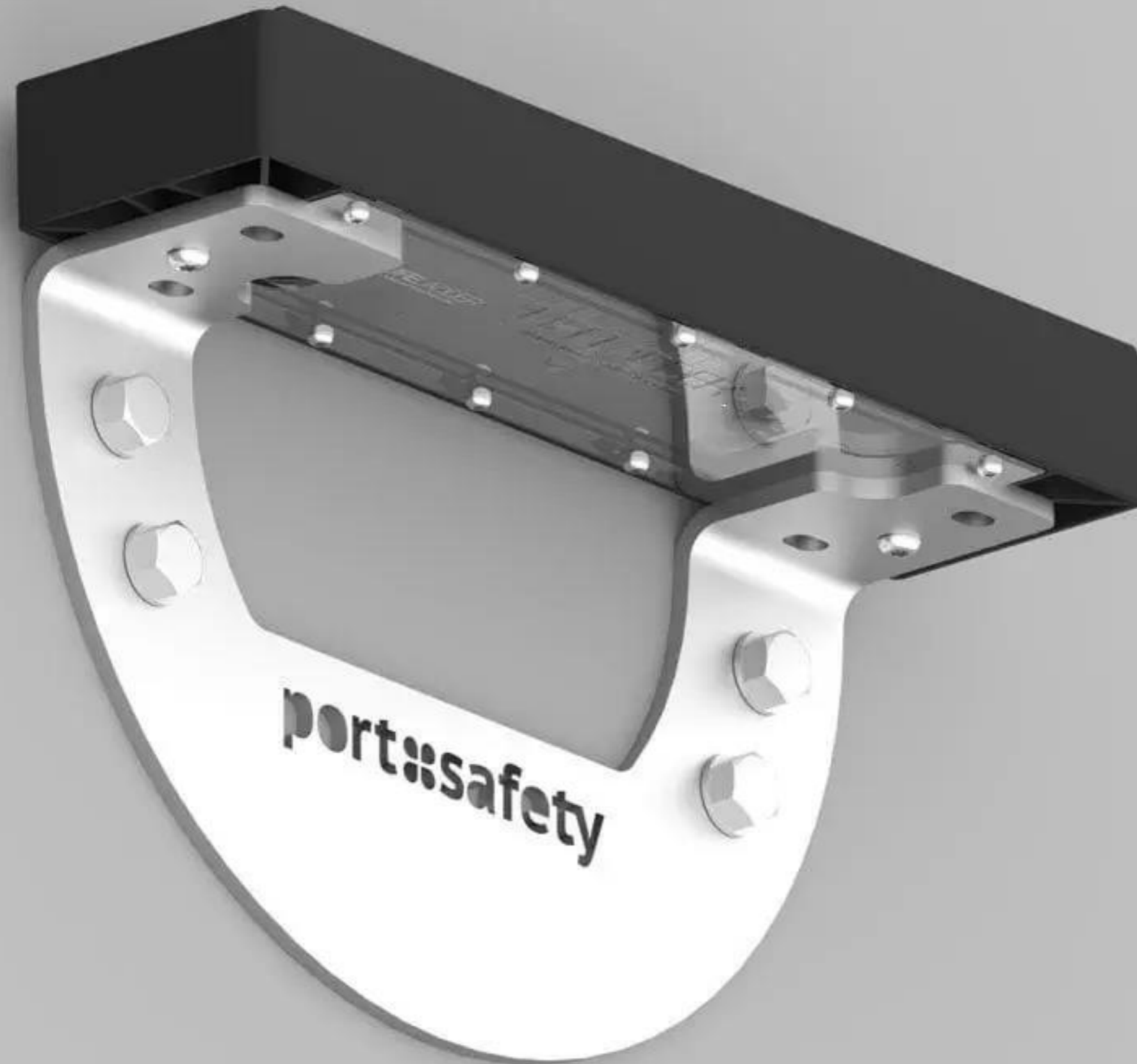


Intuitif & Immédiat

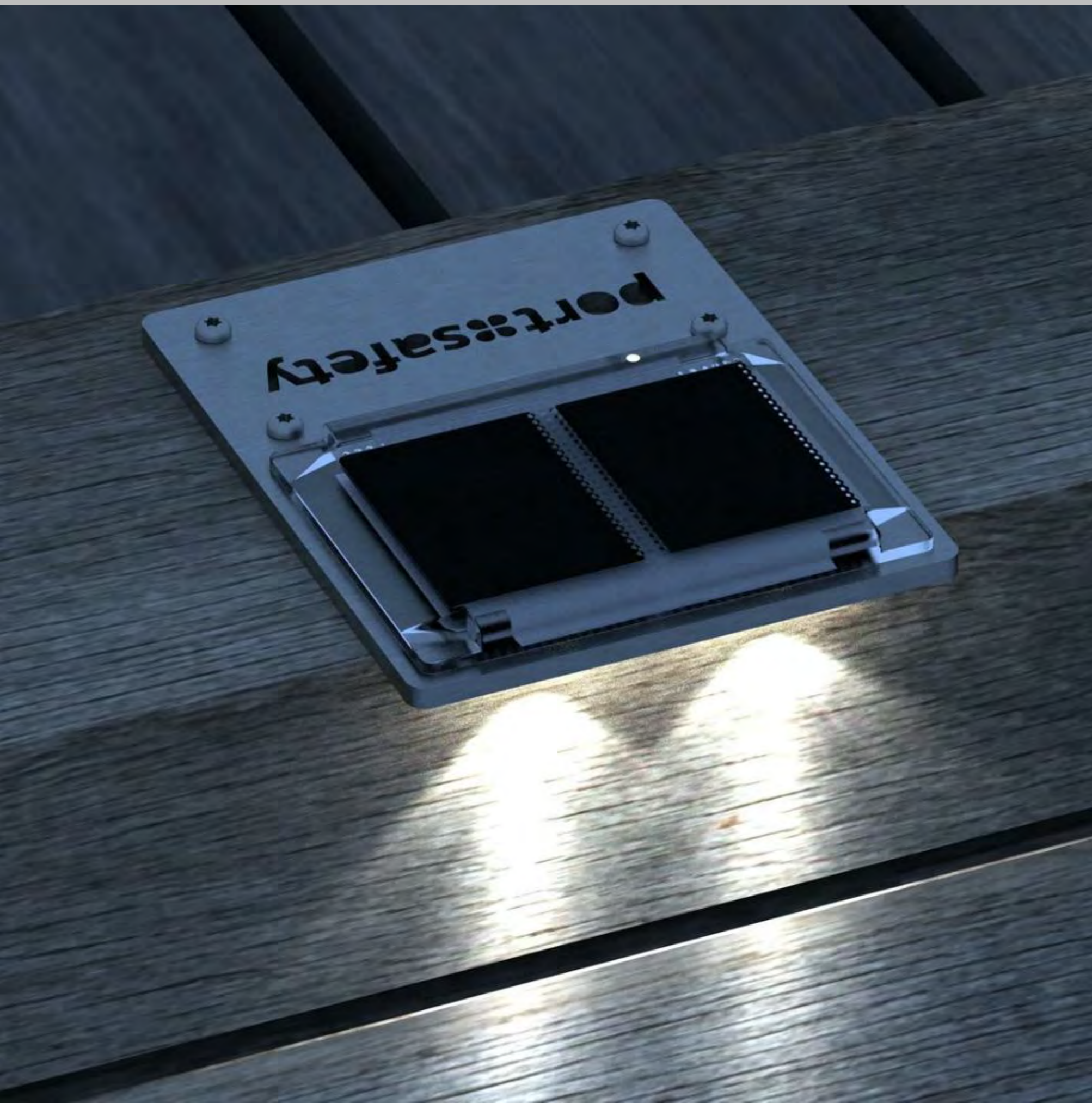
Les marches, les montants et le mur du quai sont illuminés, ainsi l'échelle est plus facilement et rapidement reconnaissable pour une personne en détresse dans l'eau

LightUnit Indépendante

pour échelle de tierce partie



marinaLightUnit



Mission

"Notre mission est de sauver des vies"

Port-Safety soutient les *Objectifs de Développement Durable (ODD)* fixés par les Nations Unis et est membre du *ReFlow Maritime* "Sailing Towards Zero"

Promouvoir une industrie durable

- . Associer des technologies connues
- . Utiliser moins d'énergie
- . Produire moins de déchets,
- . Offrir des solutions plus solides et facilement réparable

Améliorer la sécurité des villes, des marinas et des ports

- . Réduire le nombre de noyades et d'accidents près des zones d'eau



**Reduction de 67%
de l'empreinte carbone**
par rapport aux solutions
traditionnelles*



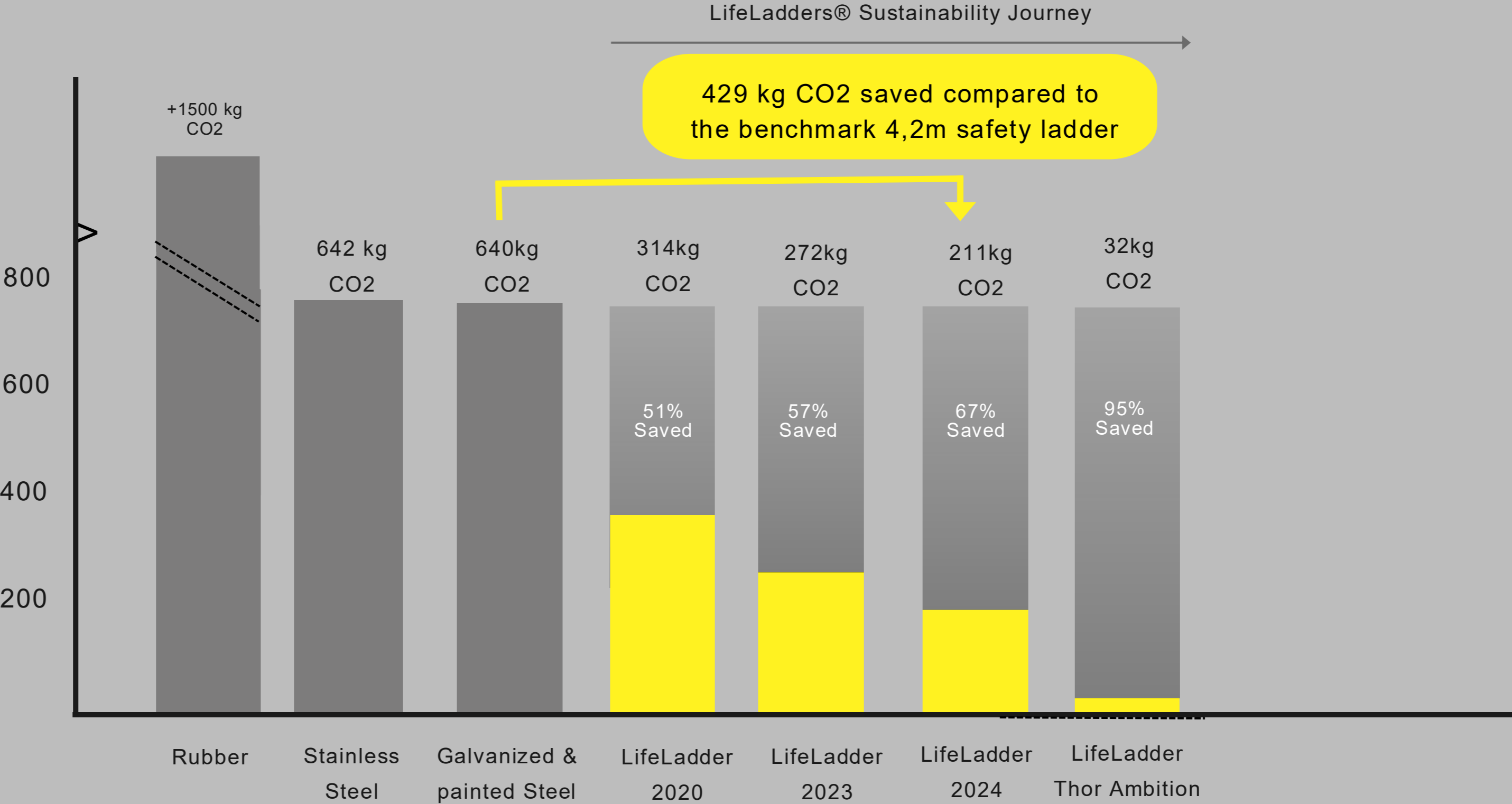
THE GLOBAL GOALS
For Sustainable Development



**Port-Safety fait partie du ReFlow Maritime 'Sailing towards zero' - une étude de cas concernant l'empreinte carbone des composants maritimes. Les résultats montrent que Lifeladder réduit l'impact du changement climatique de 50% par rapport aux échelles de sauvetage traditionnelles, fabriquées en acier inoxydable ou acier galvanisé peint (cradle-to-gate). www.re-flow.io/project-sailing-towards-zero*

Mission

”Our journey to carbon-neutral”





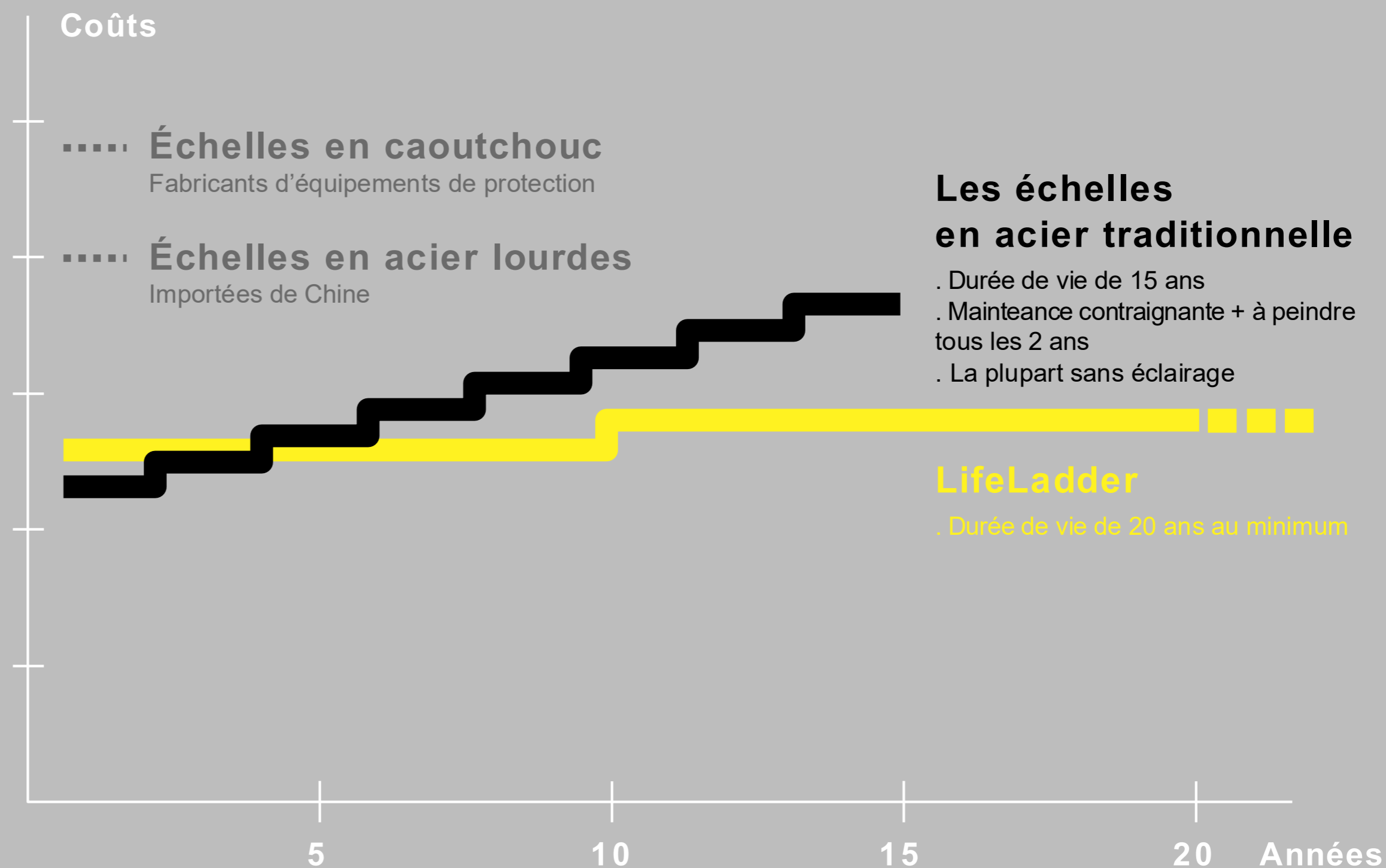
Valeur ajoutée de la LifeLadder®

Sécurité améliorée et seuil de rentabilité en moins de 5 ans

Sécurité Améliorée
Visibilité jour et nuit,
Éclairage à énergie solaire

Sans Maintenance
Des matériaux robustes
pour une durée de vie plus
longue

**Développement
Durable**
Facile à réparer,
50% de CO₂ en moins





Innovation Port-Safety

Installation en
porte-à-faux,
pensée pour les
quais ouverts



**NEW LIFE LADDER
FOR OPEN QUAY WALLS**



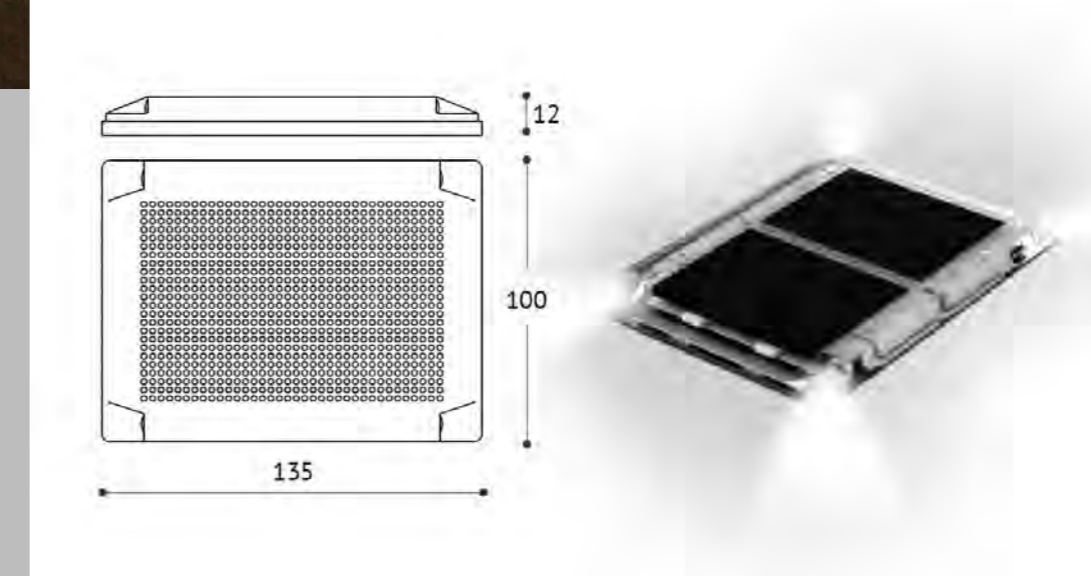
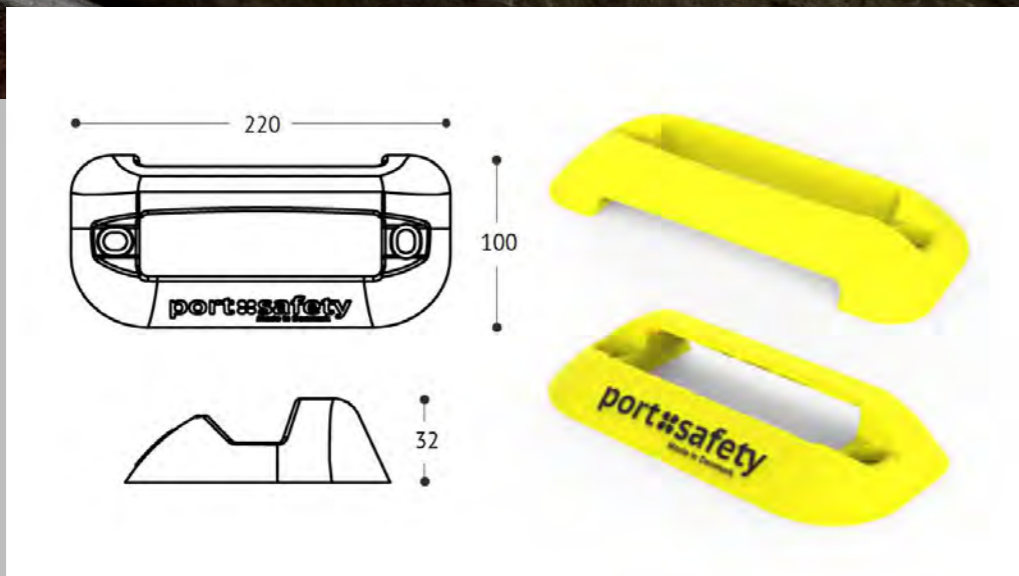
Port-Safety.com

(Cliquez pour voir la vidéo)



Poignées “Tortue” (lot de deux)

Poignées ergonomiques pour quai & ponton





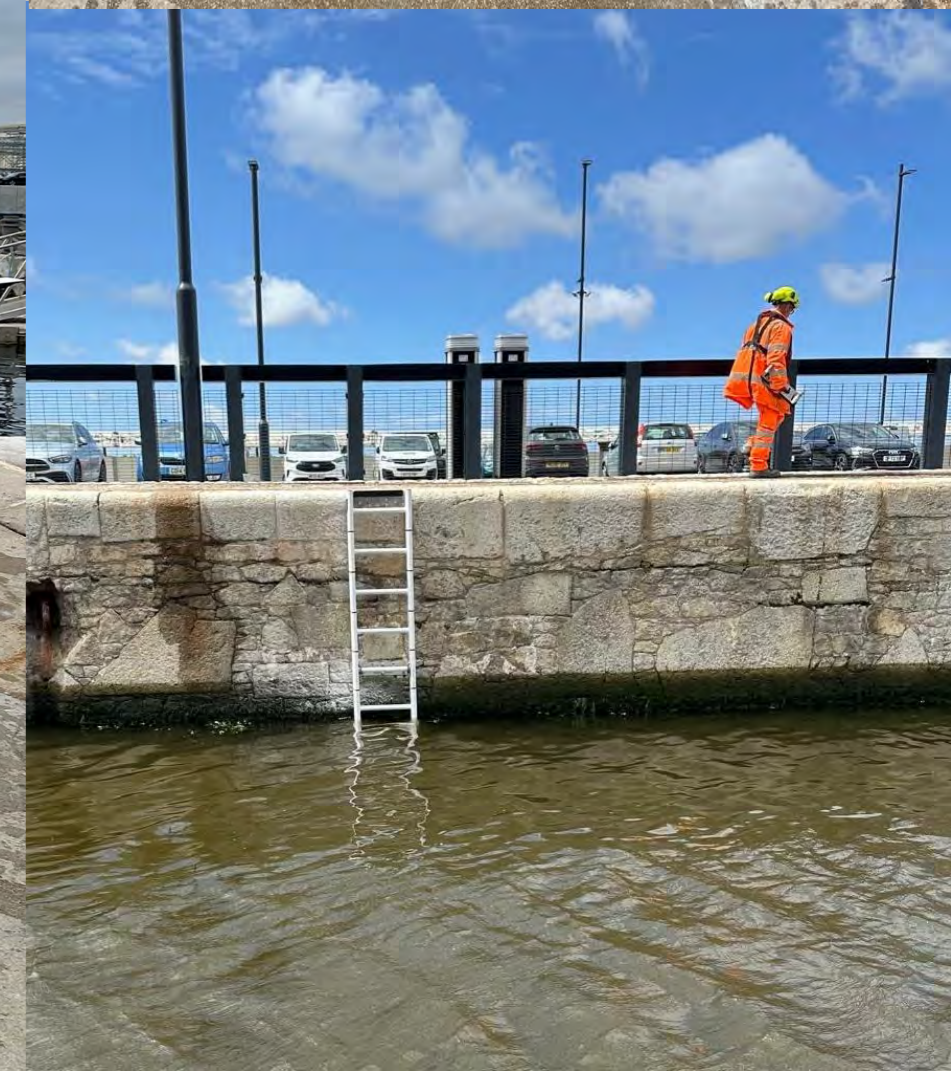
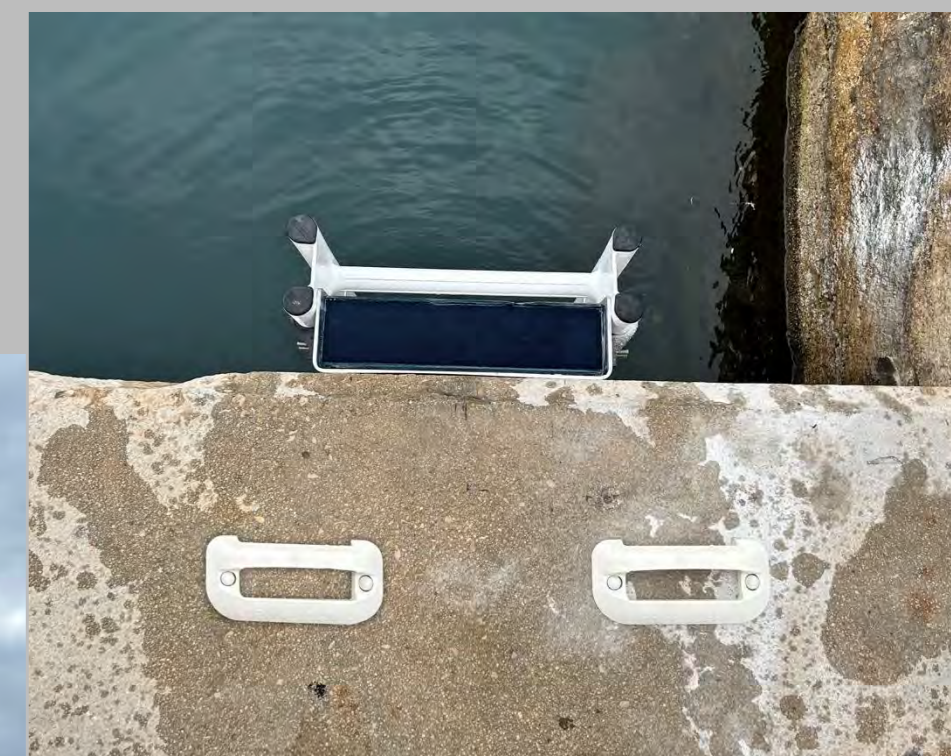
Barre d'appui traditionnelle





LifeLadder Thor, Couleur Ivoire (RAL 9010)

Contraintes ABF, vieux-port, etc



Poste de Sauvetage avec la marinaLightUnit



Réduction importante des coûts



LightUnit
Nighttime Illumination
Solar or Grid Powered

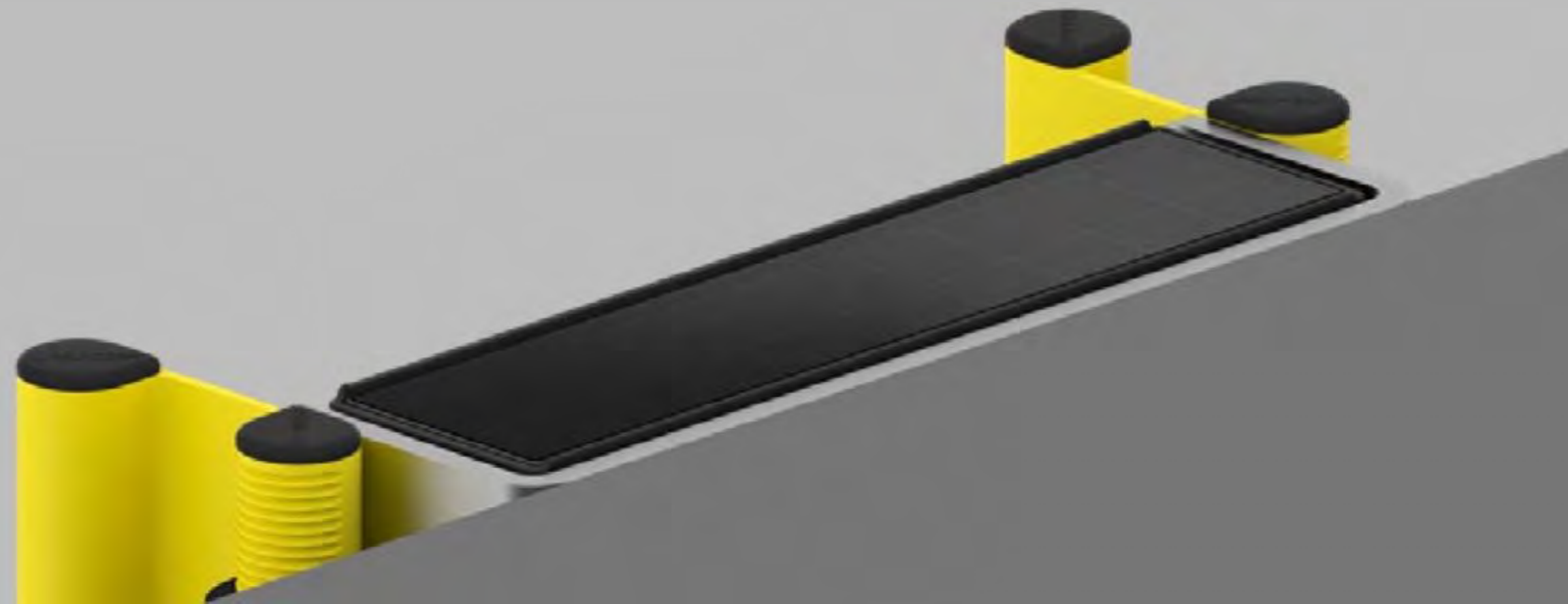
Modules
Light weight
Easy repair

Brackets
Mount on any structure
Position freely



Durée de vie plus longue
Sans maintenance
Modules remplaçables
Installation facile
Stockage compact

+ Accord de fidélité possible



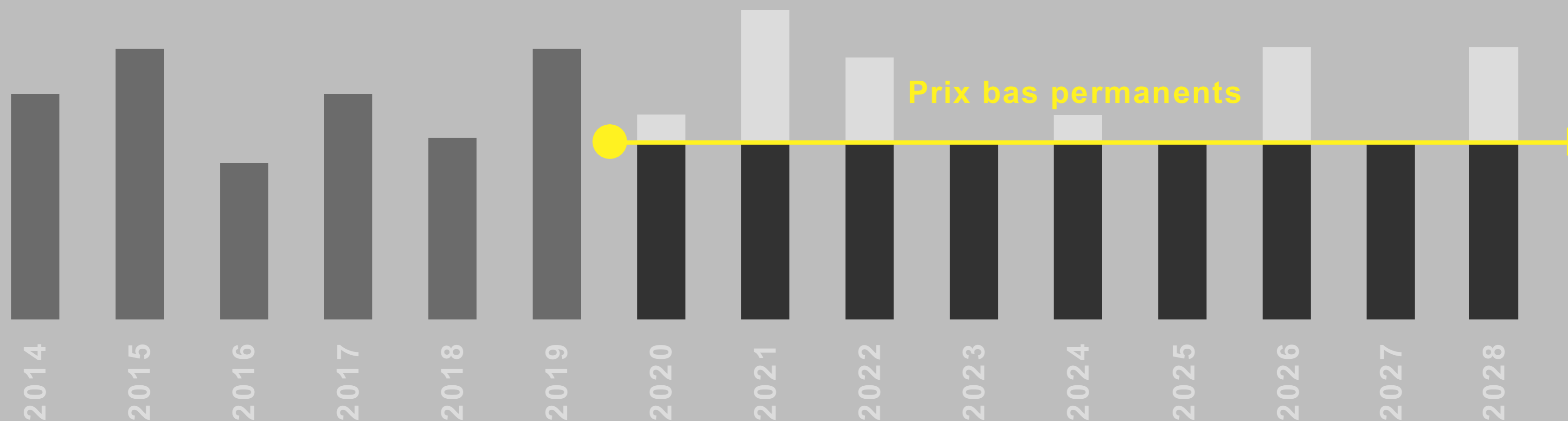


Remplacement

Mise à niveau de la sécurité sans maintenance

Accord de fidélité:

- . Des coûts prévisibles
- . Remise sur volume dès la première échelle



Saving lives in 38 countries

LifeLadder is significantly more visible than traditional safety ladders - even before adding the LightUnit

Simon Høgsholt
Technical Manager
Sikuki Nuuk Harbour, Greenland

Assembling the LifeLadder was a very simple task and the installation was performed by only one man

Fred Arne Sørum
Technical Director
Port of Larvik, Norway

The placement went very smoothly and we get a lot of good reactions about the appearance

S.J.E. (Sergio) Maessen
Technical Manager
Port of Den Helder, Holland

It is a simple solution and I am surprised it has not already been implemented around the world

Laurence Jones, TT Club
+25 Years of experience with
port operations and insurance

+1900 LifeLadders +1850 LightUnits +700 marinaLightUnit
City wharfs, Marinas and Industrial ports



LIFELADDER

by port:safety

Amélioration de la sécurité

Des coûts réduits

Durable





PORT DE BANDOL



- 35 LifeLadders équipées de 35 LightUnits et 35 barres d'appui
- 30 Bouées de sauvetage personnalisées



PORT DE BANDOL





PORT DE BANDOL





PORT DE BANDOL





PORT DE BANDOL





PORT DE
BANDOL





PORT DE PORT-VENDRES





PORT DE CHERBOURG



PORT DE SAINT-TROPEZ





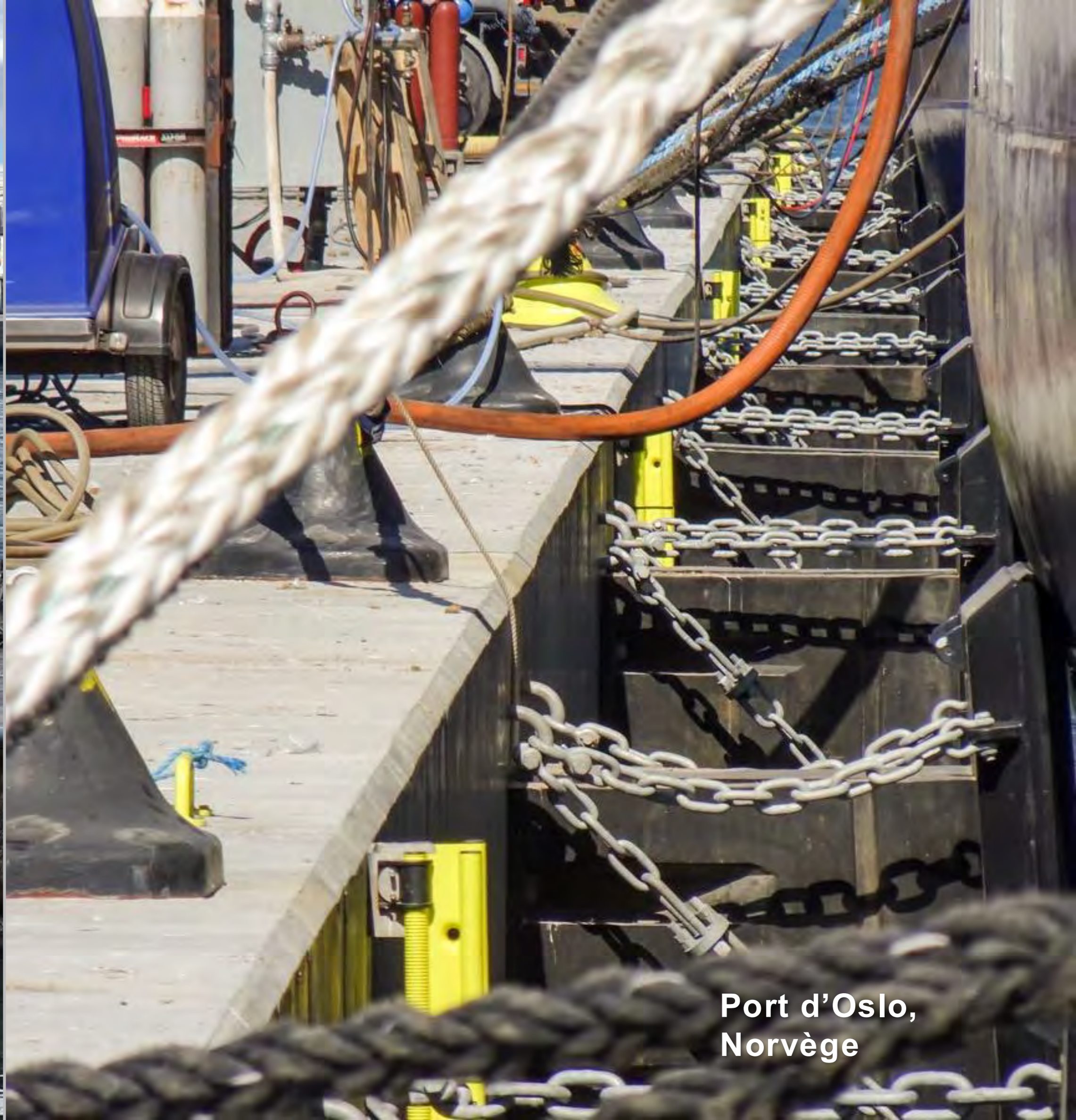
PORT DE SAINT-TROPEZ



Port de Copenhagen,
Danemark



Port d'Oslo,
Norvège



Port d'Oslo,
Norvège









Tower Pier,
Londres



**Contactez-nous aujourd'hui
pour améliorer la sécurité**

Nicolas Holm Bonvalet,
Responsable France
france@port-safety.com
06 51 87 19 86

www.port-safety.com
www.bonport.pro

BON  PORT

VOIR LES FICHES TECHNIQUES ET VIDÉOS



port  safety
in the business of saving lives